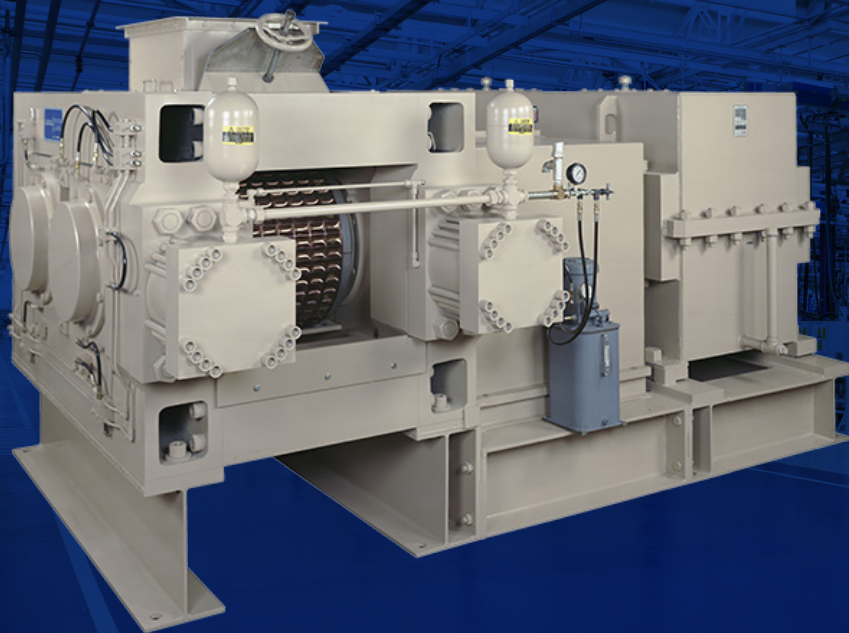


DH500

Alimentación por Gravedad



SOBRE LA DH500

El Modelo DH500 es una máquina extremadamente versátil y confiable, diseñada específicamente para operaciones de fabricación de briquetas que requieren presiones moderadas a altas en la optimización de las tasas de producción.

DH500 CARACTERÍSTICAS

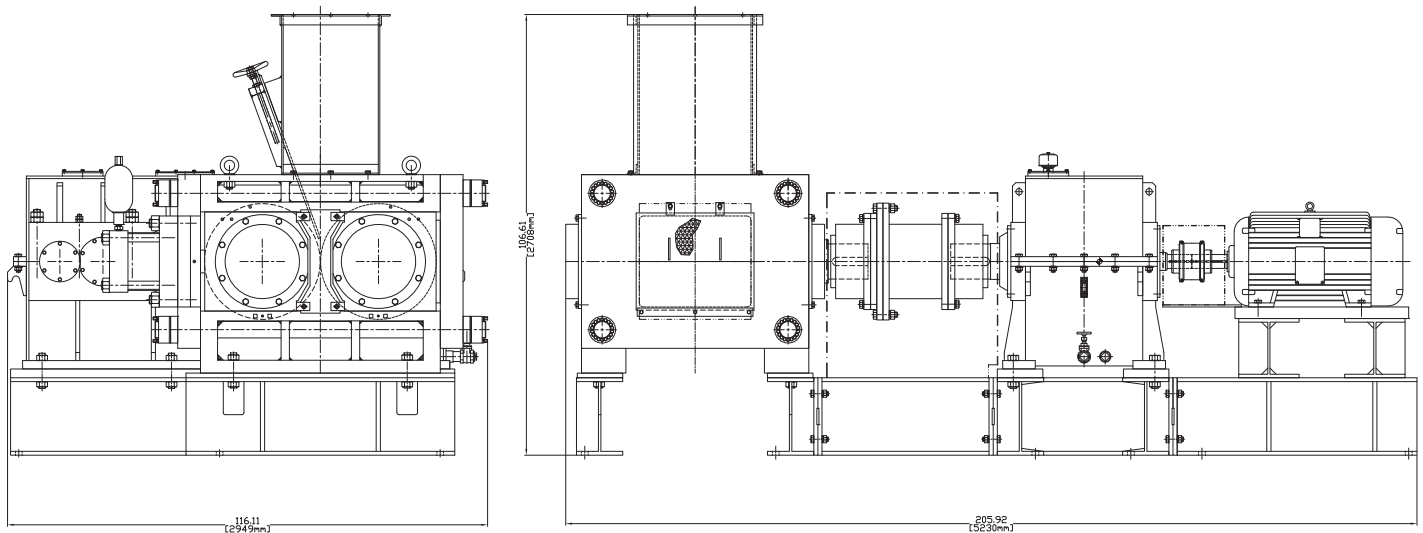
- Diseño de rodillos sólidos o segmentados para facilitar su reemplazo
- El diseño de alimentación vertical permite la opción con Tornillo Alimentador o por gravedad
- Los pockets de los rodillos están disponibles en diferentes formas y tamaños lo sumaria
- Desaireación por vacío vacío disponible para aplicaciones de polvo fino
- Las transmisiones del Tornillo Alimentador y de los Rodillos tienen velocidades variables para maximizar la calidad del producto
- Los Rodillos y Tornillos de Alimentación están disponibles en aleaciones resistentes al desgaste y a la corrosión para incrementar su vida útil
- Los rodamientos y los componentes de la transmisión son de alta resistencia y larga duración
- Diseñada para facilitar su mantenibilidad



Especificaciones Generales del Modelo DH500

Diámetro de los Rodillos	28 in	711 mm
Ancho de los Rodillos	9 – 20 in	229 – 508 mm
Fuerza de Compactación de los Rodillos	330 ton-force	2936 kN
Transmisión de los Rodillos (Nominal)	250 hp	186 kW
Transmisión del Tornillo Alimentador (Nominal)	30 hp	22 kW
Rango de Rendimiento (Según el tamaño y la densidad de la briqueta)	20 – 60 t/h	18 – 55 mt/h
Peso de la Máquina (Nominal)	73,000 lb	33,000 kg

Distribución General y Dimensiones del Modelo DH500



Aplicaciones Típicas

La máquina KOMAREK DH500 es apta para uso en varias aplicaciones, incluyendo:

- Carbón Vegetal
- Carbón
- Finos de Hierro de Reducción Directa
- Cal
- Carbonato de Litio
- MgO
- Laterita de Níquel
- Sal
- Residuos de Acería