

# DH300

Alimentación por gravedad



## ABOUT THE DH300

El modelo DH300 es una máquina extremadamente versátil y confiable diseñada específicamente para operaciones de fabricación de briquetas que requieren presiones moderadas a altas mientras se optimizan las tasas de producción.

## DH300 CARACTERÍSTICAS

- Diseño de rodillos sólidos o segmentados para cambiar fácilmente
- El diseño ofrece opciones de alimentación por gravedad o por Tornillo
- Los bolsillos de los Rodillos están disponibles en diferentes formas y tamaños
- Sistema de vacío disponible para aplicaciones de polvo fino
- Accionamiento de Rodillos y Tornillo Alimentador de velocidad variable para maximizar la calidad del producto
- Rodillos y Tornillo Alimentador disponibles en aleaciones resistentes al desgaste/ corrosión
- Rodamientos y componentes de transmisión duraderos y resistentes
- Opción de alimentación por Tornillo disponible

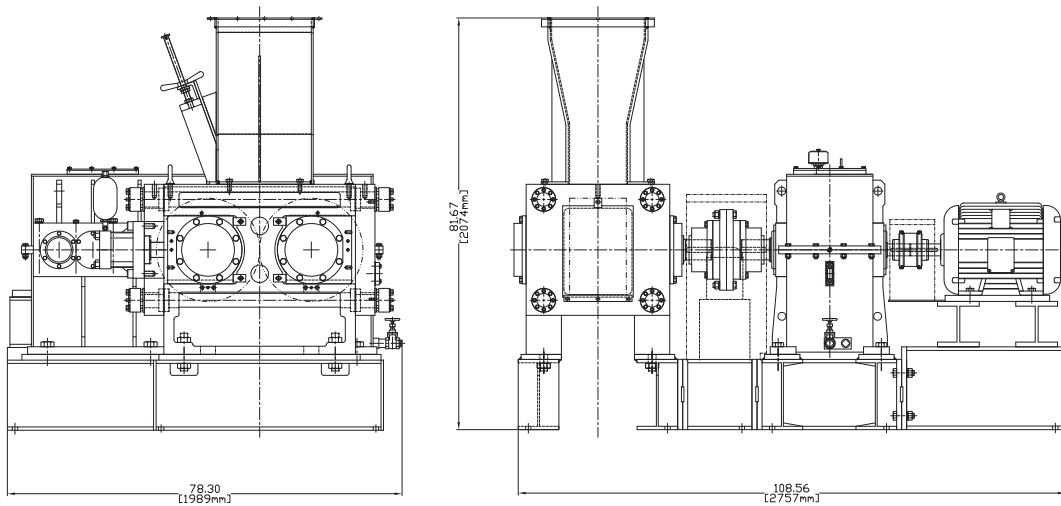


## Modelo DH300 Especificaciones Generales

Diámetro del Rodillo	13 - 20.5 in	330 - 520 mm
Ancho del Rodillo	4 - 13 in	102 - 330 mm
Fuerza máx. de separación de Rodillos	75 ton-force	670 kN
Accionamiento de Rodillos (típico)	75 hp	56 kW
Rango de Rendimiento (Según el tamaño y la densidad de la briqueta)	2 - 10 t/h	2 - 9 mt/h
Peso de la máquina (típico)	21,700 lb	9,850 kg

*Screw feed option available*

## Modelo DH300 - Disposición General y Dimensiones



## Aplicaciones Típicas

La KOMAREK DH300 es adecuada para una variedad de aplicaciones:

- Aluminio
  - Bentonita
  - Hipoclorito de Calcio
  - Carbón Vegetal
  - Químicas
  - Carbón
- Cal
  - Carbonato de Litio
  - Anhídrido maleico
  - Cobalto Metálico
  - Minerales
  - Molibdeno
- Niquel Laterítico
  - Sal
  - Cianuro de sodio
  - Residuos de acería