



## ACERCA DE LA BH400CH

La prensa de rodillos modelo BH400CH es una máquina robusta que ha sido diseñada para brindar confiabilidad y facilidad de mantenimiento. Gracias a una amplia gama de parámetros de funcionamiento ajustables, esta prensa de rodillos es una máquina universal muy versátil capaz de procesar una variedad de materiales con un rendimiento de hasta 12 t/h.

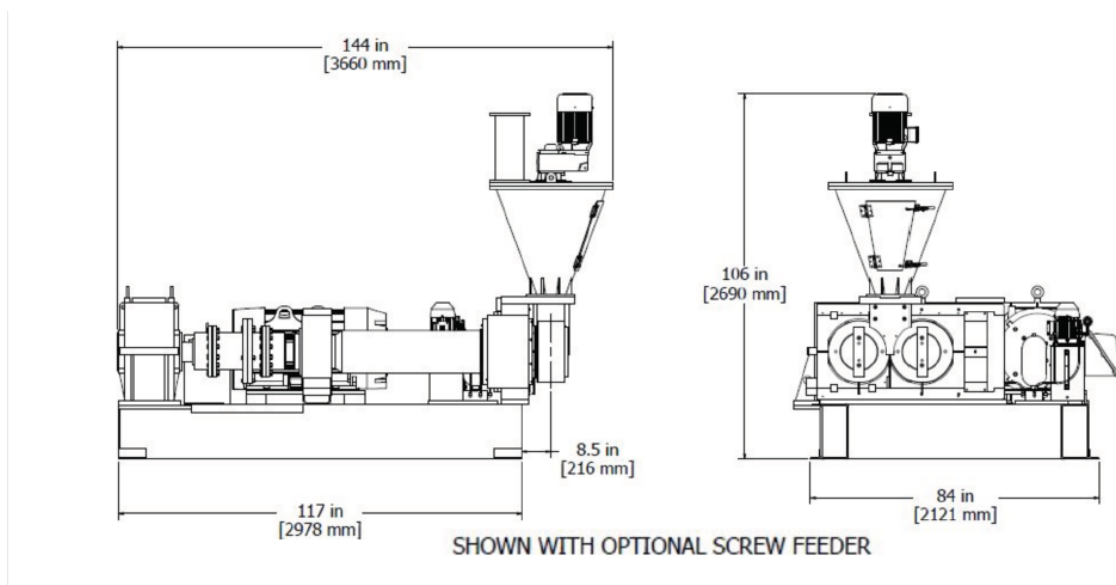
## BH400CH CARACTERÍSTICAS

- Estructura del bastidor robusta y extremadamente estable
- Rodamientos y componentes de transmisión duraderos y resistentes
- Diseño de rodillos en voladizo para un reemplazo rápido y fácil
- Rodillos y Tornillo Alimentador (opcional) disponibles en aleaciones resistentes al desgaste/corrosión
- Rodillos con tratamiento de superficie especial para prolongar significativamente la vida útil de los mismos
- Accionamiento de Rodillos y Tornillo Alimentador de velocidad variable (opcional) para maximizar la calidad del producto
- Bolsillos de los rodillos disponibles en una variedad de formas y tamaños diferentes
- Capaz de procesar una variedad de materiales con un rendimiento de hasta 12 t/h
- Diseñada para facilitar el mantenimiento

## Modelo BH400CH Especificaciones Generales

|  |               |               |
|--|---------------|---------------|
| Diámetro del Rodillo   | 18 in         | 457 mm        |
| Ancho del Rodillo  | 8 in          | 203 mm        |
| Fuerza máx de separación de Rodillos   | 115 ton-force | 1023 kN       |
| Accionamiento de Rodillos (típico)   | 250 hp        | 186 kW        |
| Accionamiento del Alimentador (típico)                                       | 25 hp         | 19 kW         |
| Rango de rendimiento<br>(Dependiendo del tamaño y densidad de las briquetas) | 5 - 12 t/h    | 4.5 - 11 mt/h |
| Peso de la máquina (típico)  | 22,000 lbs    | 9,980 kg      |

## Modelo BH400CH Disposición General y Dimensiones



## Aplicaciones Típicas

La KOMAREK BH400CH es adecuada para una variedad de aplicaciones:

- Ácidos húmicos
- Carbonato de Litio
- Micronutrientes/Fertilizantes
- Sal